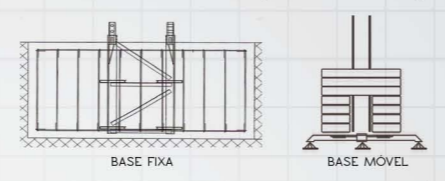


# GBTLS 36

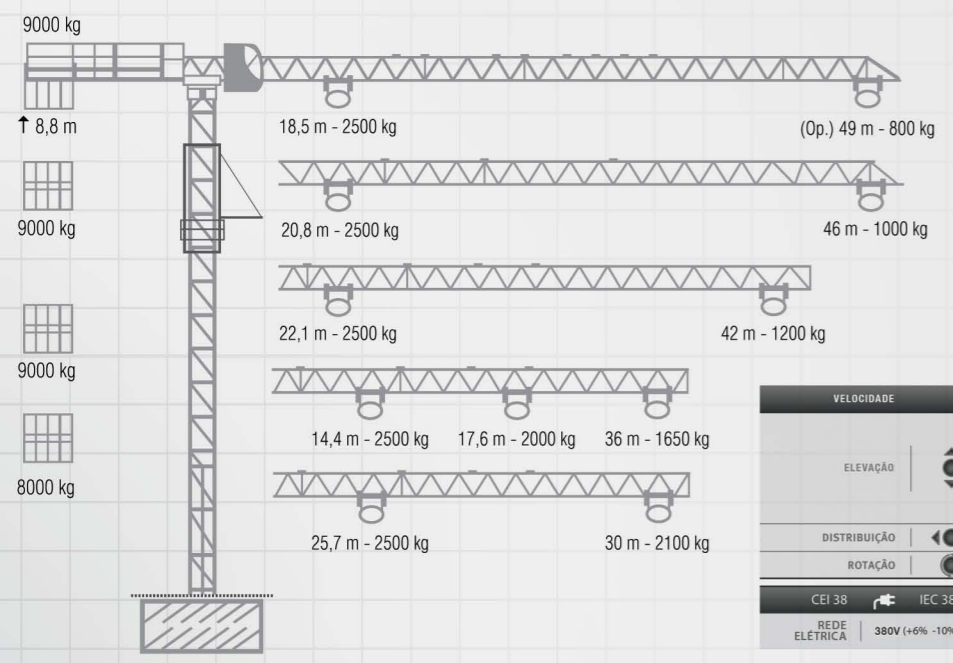
## GRUA TORRE TELESCOPADA (FLAT-TOP)



VELOCIDADE		↻		kW		hp	
ELEVACÃO	1f	m/min.	0 - 48	9	12	DISTRIBUIÇÃO	m/min.
	2f	ton.	0 - 58	11	15		
ROTAÇÃO		rpm	0 - 1,2	3	4	CEI 38 IEC 38	
REDE ELÉTRICA		380V (+6% -10%) 60 HZ		POTÊNCIA MÁXIMA		1f- 18 kVA 2f- 20 kVA	
				RUÍDO		2000 / 14 / CE	

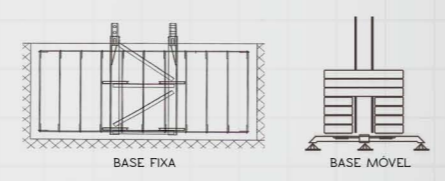
	A (mm)	B (mm)	C (mm)	peso (kg)
E1	6.396	800	1.077	631
E2	6.366	800	1.075	429
E3	6.336	800	1.054	328
E4	6.281	800	1.032	228
E5	6.234	800	1.015	199
E6b	6.169	800	1.017	192
E6a	3.538	800	1.017	109

	A (mm)	B (mm)	C (mm)	peso (kg)
	2.220	1.410	1.771	2.155
	6.205	1.092	898	3.601
	800	380	2.800	2.000
	800	190	2.800	1.000
	11.855	1.150	1.150	1.726
	6.055	1.150	1.150	954
	3.235	1.150	1.150	592



# GBTLS 46

## GRUA TORRE TELESCOPADA (FLAT-TOP)



VELOCIDADE		↻		kW		hp	
ELEVACÃO	1f	m/min.	0 - 48	9	12	DISTRIBUIÇÃO	m/min.
	2f	ton.	0 - 58	11	15		
	3f	ton.	0 - 68	13	18		
	4f	ton.	0 - 78	19	26		
ROTAÇÃO		rpm	0 - 0,91	4,8	6,5	CEI 38 IEC 38	
REDE ELÉTRICA		380V (+6% -10%) 60 HZ		POTÊNCIA MÁXIMA		1f- 19 kVA 2f- 21 kVA 3f- 24 kVA 4f- 31 kVA	
				RUÍDO		2000 / 14 / CE	

	A (mm)	B (mm)	C (mm)	peso (kg)
E3	6.336	800	1.054	328
E4	6.281	800	1.032	228
E5	6.234	800	1.015	199
E6b	6.169	800	1.017	192
E6a	3.538	800	1.017	109
E1b	6.421	800	1.517	1.069
E2b	6.420	800	1.495	732
E2a	6.396	800	1.077	478
E2	6.366	800	1.075	429

	A (mm)	B (mm)	C (mm)	peso (kg)
	2.220	1.410	2.212	2.776
	7.740	1.092	898	4.026
	800	380	2.800	2.000
	800	190	2.800	1.000
	11.855	1.150	1.150	1.726
	6.055	1.150	1.150	954
	3.235	1.150	1.150	592

# MEDIDAS DE CADA ANCORAGEM

